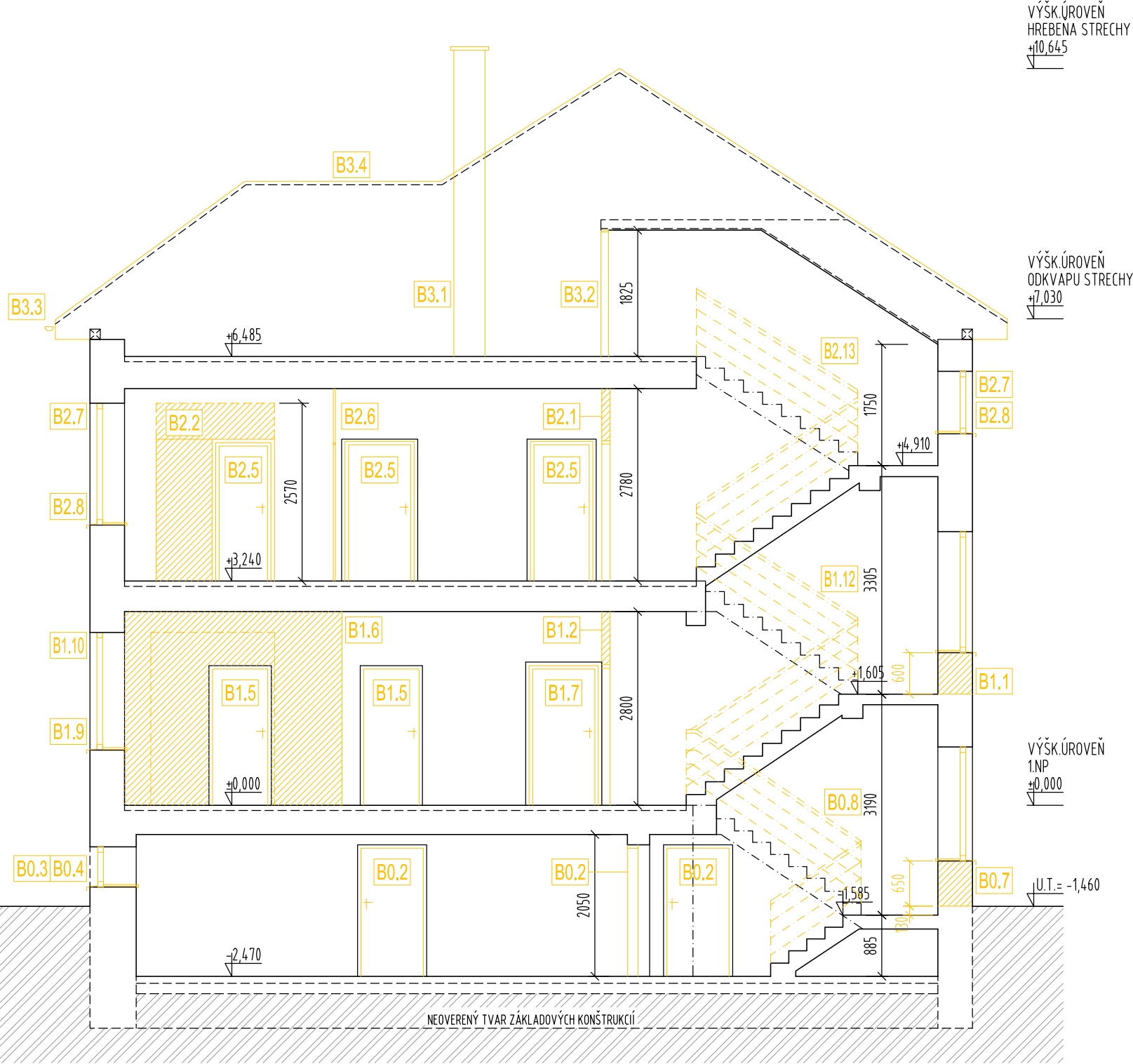


ZVISLÝ REZ A-A´



LEGENDA OZNAČENÍ

- EXISTUJÚCE KONŠTRUKCIE
- BÚRANÉ KONŠTRUKCIE

LEGENDA OZNAČENÍ BÚRACÍCH PRÁC

- B0.2 ODSTRÁNENIE INTERIÉROVÉHO DVERNÉHO KRÍDLA /DREVENÉHO/, SPOLU S DREVENOU ZÁRUBŇOU
- B0.3 ODSTRÁNENIE EXERIÉROVÉHO PARAPETU /z dôvodu realizácie KZS/
- B0.4 ODSTRÁNENIE PLASTOVÉHO OKNA S IZOLAČNÝM DVOJSKLOM
- B0.7 ODSTRÁNENIE PLASTOVÉHO OKNA, SPOLU S INTERIEROVÝM A EXTERIÉROVÝM PARAPETOM, ODSTRÁNENIE PARAPETNÉHO MURIVA, SPOLU S OMIETKOU V NUTNOM ROZSAHU. MURIVO JE NUTNÉ VYBÚRAŤ AŽ PO NOSNÚ KONŠTRUKCIU MEDZIPODESTY.
- B0.8 ODSTRÁNENIE OCHRANNÉHO NÁTERU KOVOVÝCH ČASTÍ ZÁBRADLIA
- B1.1 ODSTRÁNENIE PLASTOVÉHO OKNA, SPOLU S INTERIEROVÝM A EXTERIÉROVÝM PARAPETOM, ODSTRÁNENIE PARAPETNÉHO MURIVA, SPOLU S OMIETKOU V NUTNOM ROZSAHU. MURIVO JE NUTNÉ VYBÚRAŤ AŽ PO KONŠTRUKCIU MEDZIPODESTY.
- B1.2 ODSTRÁNENIE MUR. STENY, SPOLU S OMIETKOU V NUTNOM ROZSAHU A DREV. ZÁRUBŇOU. MURIVO JE NUTNÉ VYBÚRAŤ AŽ PO NOSNÚ STROP. KONŠTRUKCIU /POD PODL. VRSTVAMI/. HRÚBKA EXISTUJÚCEJ PODLAHY NEBOLA OVERENÁ, ODPORÚČA SA VYKONAŤ SONDY NA JEJ ZISTENIE.
- B1.5 ODSTRÁNENIE INTERIÉROVÝCH DVERNÝCH KRÍDIEL /DREVENÝCH/, SPOLU S OCEĽOVÝMI CgU ZÁRUBŇAMI
- B1.6 ODSTRÁNENIE SDK PRIEČKY, VÝŠKA PRIEČKY JE 2500 mm /neoverené, z dôvodu exist. sdk podhľadu/
- B1.7 ODSTRÁNENIE INTERIÉROVÝCH DVERNÝCH KRÍDIEL /DREVENÝCH/, SPOLU S DREVENÝMI ZÁRUBŇAMI
- B1.9 ODSTRÁNENIE EXERIÉROVÉHO PARAPETU /z dôvodu realizácie KZS/
- B1.10 ODSTRÁNENIE PLASTOVÉHO OKNA /DVERÍ/ S IZOLAČNÝM DVOJSKLOM, SPOLU S INTERIÉROVÝM PARAPETOM
- B1.12 ODSTRÁNENIE OCHRANNÉHO NÁTERU KOVOVÝCH ČASTÍ ZÁBRADLIA
- B2.1 ODSTRÁNENIE MUROVANEJ STENY, SPOLU S OMIETKOU V NUTNOM ROZSAHU A DREVENOU ZÁRUBŇOU. MURIVO JE NUTNÉ VYBÚRAŤ AŽ PO NOSNÚ STROP. KONŠTRUKCIU /POD PODLAHOVÝMI VRSTVAMI/. HRÚBKA EXISTUJÚCEJ PODLAHY NEBOLA OVERENÁ, ODPORÚČA SA VYKONAŤ SONDY NA JEJ ZISTENIE.
- B2.2 ODSTRÁNENIE MUR. STIEN, SPOLU S OMIETKOU V NUTNOM ROZSAHU. MURIVO JE NUTNÉ VYBÚRAŤ AŽ PO NOSNÚ STROPNÚ KONŠTRUKCIU /POD PODLAHOVÝMI VRSTVAMI/. HRÚBKA EXISTUJÚCEJ PODLAHY NEBOLA OVERENÁ, ODPORÚČA SA VYKONAŤ SONDY NA JEJ ZISTENIE.
- B2.5 ODSTRÁNENIE INTERIÉROVÝCH DVERNÝCH KRÍDIEL /DREVENÝCH/, SPOLU S OCEĽOVÝMI CgU ZÁRUBŇAMI
- B2.6 ODSTRÁNENIE OCEĽOVEJ RÁMOVEJ KONŠTRUKCIE, SPOLU S VÝPLŇAMI /DREV. DOSKA, výšky 2000 mm, POLYKARBONÁT, výšky 730 mm/, S DREVENÝM DVERNÝM KRÍDLOM. RÁMOVÚ KONŠTRUKCIU JE NUTNÉ VYBÚRAŤ AŽ PO NÁSLAPNÚ VRSTVU PODLAHY.
- B2.7 ODSTRÁNENIE PLASTOVÉHO OKNA S IZOLAČNÝM DVOJSKLOM, SPOLU S INTERIÉROVÝM PARAPETOM
- B2.8 ODSTRÁNENIE EXERIÉROVÉHO PARAPETU /z dôvodu realizácie KZS/
- B2.13 ODSTRÁNENIE OCHRANNÉHO NÁTERU KOVOVÝCH ČASTÍ ZÁBRADLIA
- B3.1 ODSTRÁNENIE MUROVANÉHO KOMÍN. PLÁŠŤA, SPOLU S BET. KRYCOU DOSKOU. MURIVO JE NUTNÉ VYBÚRAŤ AŽ PO NOSNÚ STROPNÚ KONŠTRUKCIU PODKROVIA. HRÚBKA EXISTUJÚCEJ PODLAHY NEBOLA OVERENÁ, ODPORÚČA SA VYKONAŤ SONDY NA JEJ ZISTENIE.
- B3.2 ODSTRÁNENIE INTERIÉROVÝCH DVERNÉHO KRÍDLA /PLECHOVÉ/, SPOLU S OCEĽOVOU CgU ZÁRUBŇOU
- B3.3 ODSTRÁNENIE ODVODŇOVACIEHO SYSTÉMU V CELOM ROZSAHU /DAŽDOVÉ ŽLABY S HÁKMI, ZVODY S PRÍPONKAMI, .../
- B3.4 ODSTRÁNENIE STREŠNEJ PLECHOVEJ KRYTINY V CELOM ROZSAHU /SNEHOVÉ ZÁBRANY, .../
- ODSTRÁNENIE SÚČASTÍ PASÍVNEHO BLESKOZVODU /JÍMACIA TYČ, STREŠNÉ ÚCHYTÝ, ZVODY, PRÍPONKY, .../

±0,000 = 1460 mm nad U.T. /výšk.úroveň podlahy prízemí/

AUTOR PROJEKTU	Mgr. art. Branislav Škopek				
ZODPOVEDNÝ PROJEKTANT	Ing. Zlatica Janečková				
INVESTOR	Vstúpte n.o. ul. 1. mája 2382/15, 901 01 Malacky				
MIESTO STAVBY	parc.č. 2730/1, k.ú. Malacky, okres Malacky				
PROFESIA	SO 01.1 Architektonicko-stavebné riešenie				
DRUH STAVBY	VSTÚPTE n.o. Prístavba a stavebné úpravy	STUPEŇ	RPD	FORMÁT	2xA4
NÁZOV VÝKRESU	Zvislý rez A-A´ - skútkový stav a búracie práce	DÁTUM	05/2019	MIERKA	1:75
		ČÍSLO VÝKRESU	A-13		